

Systeme de
matrices
sectorielles

2000

REALITY
Five Star Award



Pour des points de
contact parfaits et
des contours naturels



le
Systeme
Palodent[®]

DENTSPLY
DETREY

- ▶ Coffret d'introduction : **Réf : 659070Y**
50 matrices Standard
- ▶ Coffret complet : **Réf : 659060Y**
100 matrices Standard / 50 matrices Mini
50 matrices Plus / 4 anneaux BiTine Rond
- ▶ **Réf : 659010Y**
100 matrices Standard
Réf : 659015Y
50 matrices Standard
- ▶ **Réf : 659020Y**
50 matrices Mini
- ▶ **Réf : 659030Y**
50 matrices Plus
- ▶ **Réf : 659040Y**
4 anneaux BiTine Rond
- ▶ **Réf : 659050Y**
2 anneaux BiTine Ovale





Systeme

Des points de contact parfaits

Le système **Palodent**[®] garantit une parfaite réalisation des points de contact, sans sensibilité post-opératoire grâce à :

- ▶ La forme unique des matrices, correspondant précisément au galbe des dents postérieures.
- ▶ L'insertion possible d'un coin de bois en douceur, évitant toute dégradation des tissus gingivaux.



Une mise en place très facile

La tension de l'anneau breveté en acier "élastique" Bitine rond ou ovale, placé avant puis pendant la préparation permet :

- ▶ Un écartement des dents en douceur et sans forcer pour positionner facilement la matrice.
- ▶ Une tenue efficace de la matrice dans sa position initiale pour la réalisation du point de contact.
- ▶ Un champ de travail dégagé dans le cas des MOD.



Séparer



Prégalber



Positionner

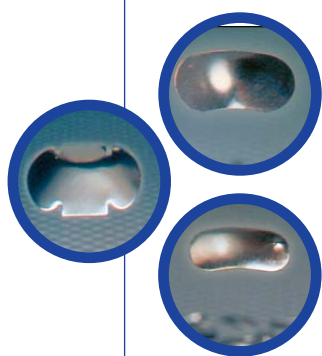


Co



Des matrices adaptées à chaque cas

3 tailles de matrice sont disponibles :



- ▶ **Standard** : idéales pour 90 % des restaurations
Épaisseur 50µ - Hauteur 6mm - Encoche positionnée vers la surface occlusale
- ▶ **Mini** : idéale chez les enfants ... tissus gonflés
Épaisseur 40µ - Hauteur 5mm - Encoche positionnée vers la surface occlusale
- ▶ **Plus** : idéale pour problèmes parodontaux
Épaisseur 50µ - Hauteur 9mm - Encoche positionnée vers la surface apicale

Une qualité reconnue

2000

REALITY
Five Star Award



- ▶ Le système de matrices **Palodent®**, est le plus sûr et le mieux noté de tous les systèmes de matrices sectorielles disponibles pouvant être utilisé avec tous les matériaux de restauration.
- ▶ La revue américaine Réality a décerné pendant ces 15 dernière année 5 étoiles au système **Palodent®**

aler



Stabiliser



Façonner



Reconstituer

