

x-flow™

Le composite fluide universel

**1. Unique : une application précise et contrôlée
quelle que soit la situation :**



**- Injection directe et extrêmement
précise avec un champ opératoire
dégagé :**

- grâce à la **Compula®** et à son embout métallique fin
- grâce à la viscosité réduite du matériau à la sortie de la **Compula®**

Un concentré de possibilités...

2. Un seul fluide pour toutes les situations cliniques :

Fond de cavité / Liner pour restaurations postérieures



Objectifs :

- Etanchéité optimale des restaurations grâce à l'adaptation du composite fluide aux parois de la cavité.
- Augmentation de la tenue de la restauration.
- Pas d'inclusion de bulles d'air.

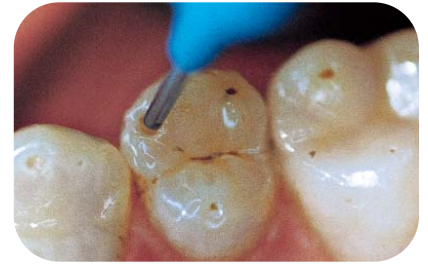
Scellement de puits et fissures étendus



Objectif :

- Pénétration des fissures grâce à une fluidité optimale et à un embout fin.

Restauration a minima



Objectifs :

- Pénétration des cavités les plus petites grâce à une fluidité optimale et à un embout fin.
- Durabilité fonctionnelle de la restauration grâce à la dureté de surface du matériau.

Restaurations cervicales (classes V de petite taille)



Objectif :

- Consistance non coulante qui reste en place jusqu'à la polymérisation.

Réparations de restaurations directes et indirectes

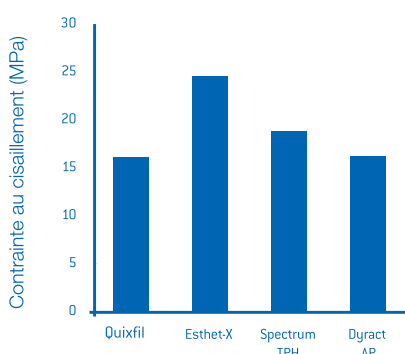


Objectif :

- Pénétration des cavités les plus inaccessibles grâce à une fluidité optimale et un embout fin.

- **Etanchéité maximale des cavités postérieures** : s'adapte parfaitement aux parois des cavités grâce à ses propriétés thixotropiques
- **Mise en forme facilitée** : texture qui ne coule pas et ne colle pas aux instruments
- **Comblement des cavités les plus petites, sans inclusion de bulles d'air**

3. Un seul fluide qui se combine avec tous les matériaux composites et compomères photopolymérisables



- Valeurs de collage instantané élevées quel que soit le matériau associé

