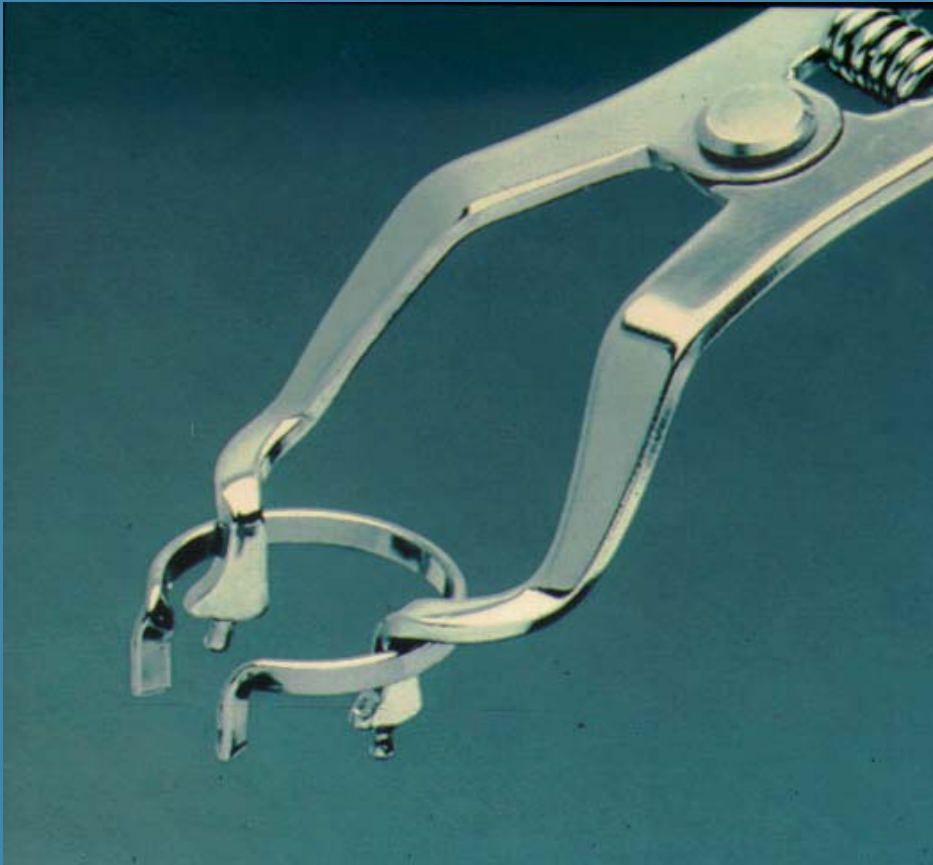


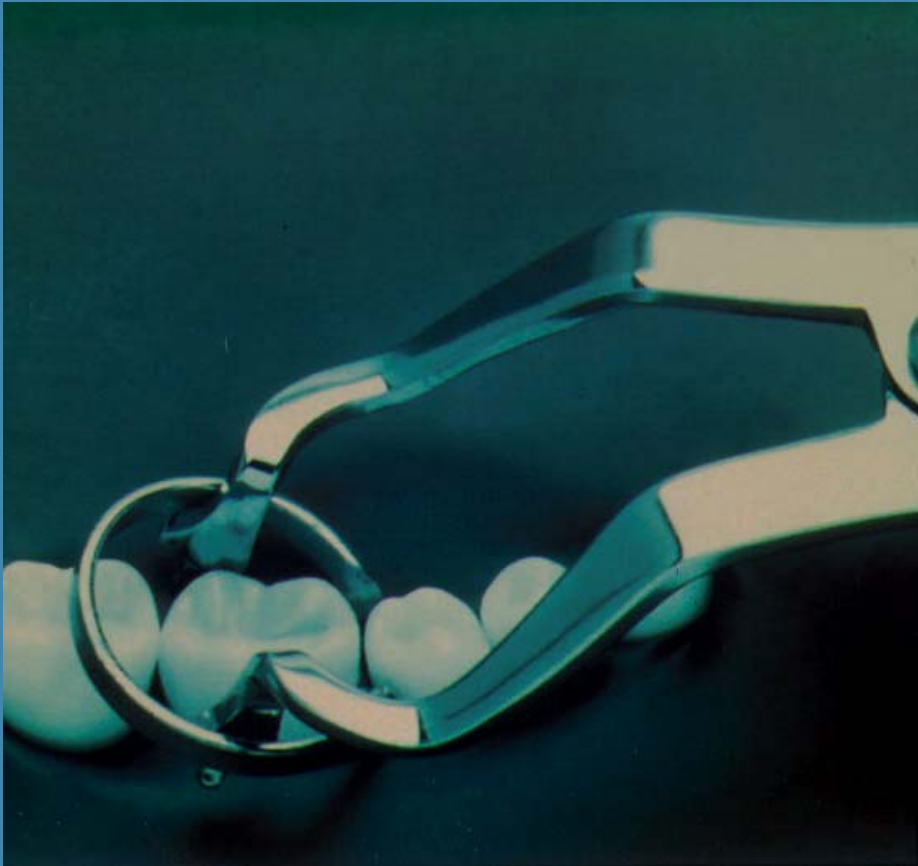
Palodent®:

BiTine Ring



- Positionner l'anneau

# Palodent<sup>®</sup>:



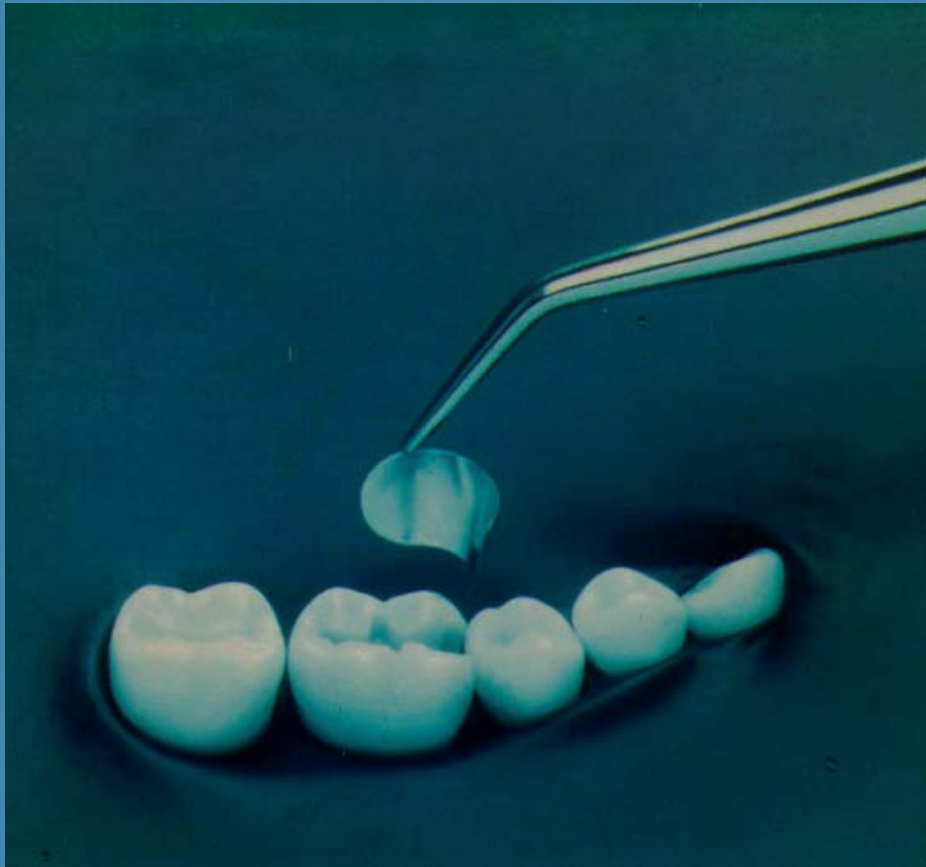
- Positionner l'anneau et laisser agir

# Palodent®:



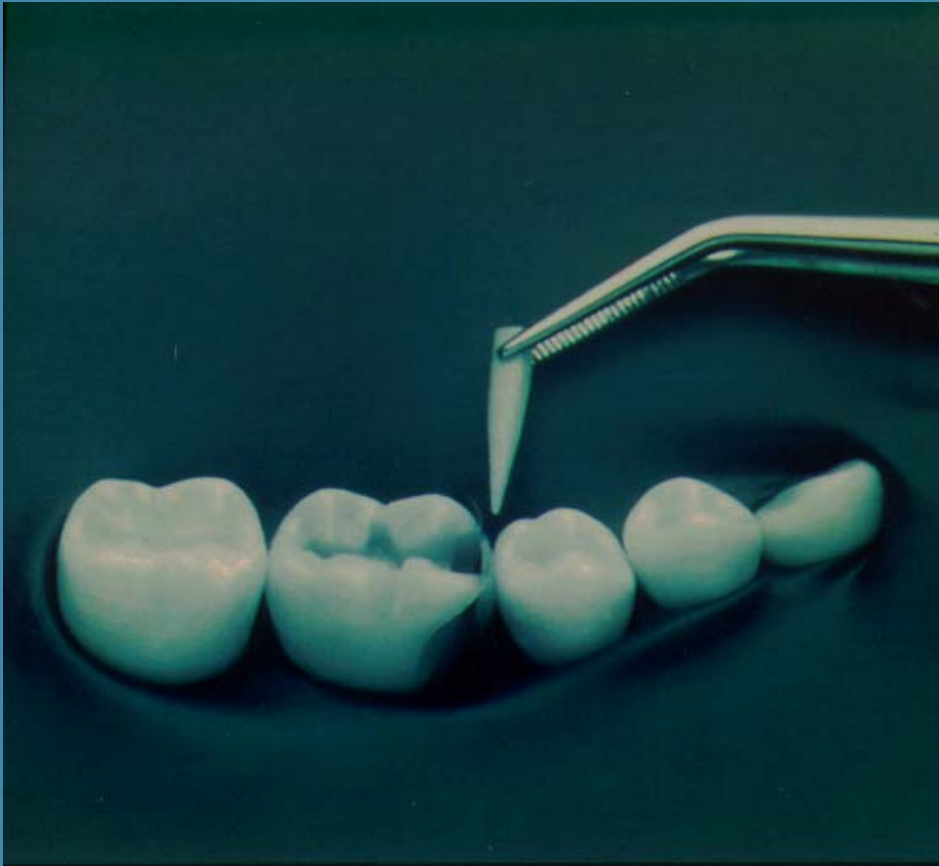
- Sélectionner et préformer la matrice

# Palodent<sup>®</sup>:



- Positionner la matrice

# Palodent<sup>®</sup>:



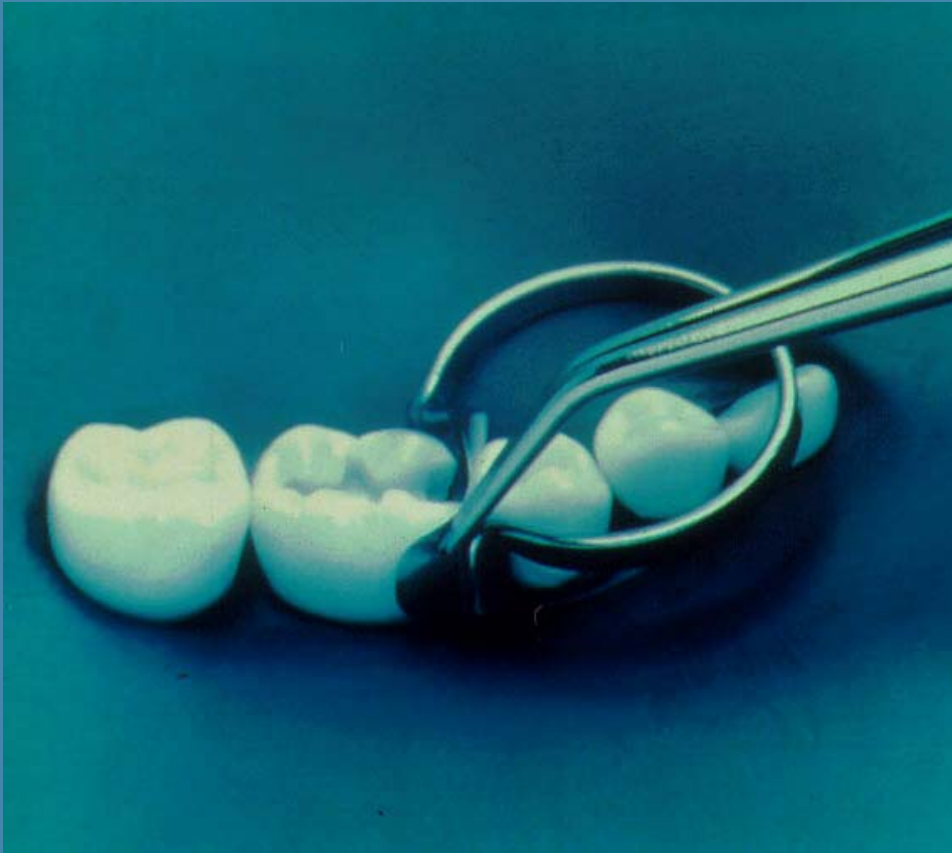
- Stabiliser la matrice avec le coin de bois

# Palodent<sup>®</sup>:



- Repositionner l'anneau PALODENT

# Palodent<sup>®</sup>:



- Brunir délicatement la matrice

# Palodent<sup>®</sup>:

- Reconstituer (ex MOD)

