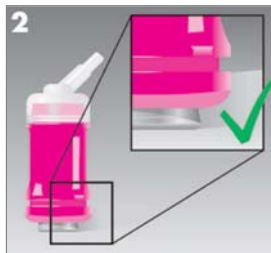


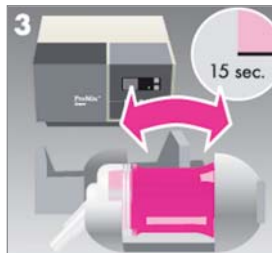
# Protocole



1 Activer en pressant la capsule sur une surface stable.



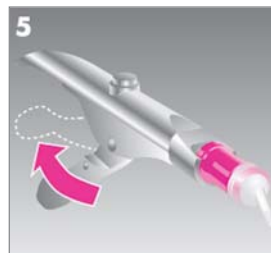
2 Activation de la capsule.



3 Mélanger IMMÉDIATEMENT la capsule pendant 15 secondes (4000 et 4500 osci./min).



4 Placer immédiatement la capsule dans le pistolet applicateur.



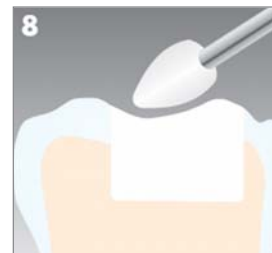
5 Extruder ChemFil Rock jusqu'à voir apparaître le matériel dans la canule transparente.



6 Appliquer IMMÉDIATEMENT ChemFil Rock en commençant par la partie la plus profonde de la cavité.



7 Fouler le matériau, retirer l'excès et mettre en forme IMMÉDIATEMENT après la mise en place. Temps de travail : 1 min. 30 sec. après activation.



8 Attendre de nouveau 4 min. 30 sec. avant de commencer la finition de la restauration soit 6 minutes après activation.

Lire attentivement la notice d'utilisation.